

卒業時調査(2021年度)集計結果について (報告)

(1)調査対象

2022年3月学部卒業生 935名

(2)調査概要

- ①実施日：2022年3月20日(日)
- ②実施方法：紙の調査票を配布・回収
- ③回収率

学科	電子情報	生命環境	知能機械	電気	情報工	情報通信	情報システム	シスマネ	社会環境	計
卒業生数	101	90	101	80	154	84	95	65	165	935
回収数	89	73	92	68	133	66	87	60	145	813
回収率	88%	81%	91%	85%	86%	79%	92%	92%	88%	87%

(3)調査項目

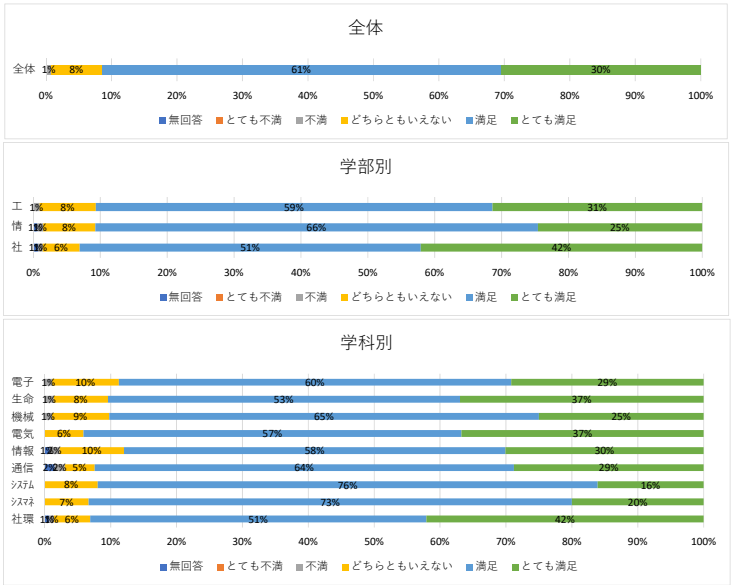
調査項目
【問1】卒業学科
【問2】教育・研究の満足度
【問3】学生生活の満足度
【問4】学生生活を通じて最も積極的に取り組んだこと(3つ以内)
【問5】入学時と比べて身についたこと(A~I)
【問6】自由記述：本学への意見や後輩へのアドバイス等

(4)調査結果

別紙参照。

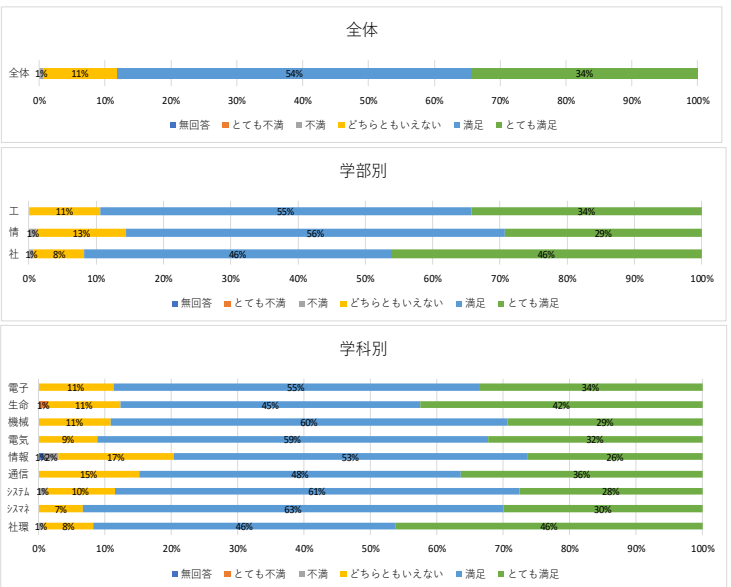
問2.福岡工業大学の教育・研究は満足 of いくものでしたか。

学部	学科	無回答	とても不満	不満	どちらとも いえない	満足	とても満足	小計
工学部	電子	0	0	1	9	53	26	89
		0%	0%	1%	10%	60%	29%	-
	生命	0	0	1	6	39	27	73
		0%	0%	1%	8%	53%	37%	-
	機械	0	0	1	8	60	23	92
	0%	0%	1%	9%	65%	25%	-	
	電気	0	0	0	4	39	25	68
		0%	0%	0%	6%	57%	37%	-
	小計	0	0	3	27	191	101	322
		0%	0%	1%	8%	59%	31%	-
情報工学部	情報	1	0	2	13	77	40	133
		1%	0%	2%	10%	58%	30%	-
	通信	1	0	1	3	42	19	66
		2%	0%	2%	5%	64%	29%	-
	システム	0	0	0	7	66	14	87
	0%	0%	0%	8%	76%	16%	-	
	システム	0	0	0	4	44	12	60
		0%	0%	0%	7%	73%	20%	-
	小計	2	0	3	27	229	85	346
		1%	0%	1%	8%	66%	25%	-
社会環境 学部	社環	1	0	1	8	74	61	145
		1%	0%	1%	6%	51%	42%	-
	小計	1	0	1	8	74	61	145
		1%	0%	1%	6%	51%	42%	-
合計		3	0	7	62	494	247	813
		0%	0%	1%	8%	61%	30%	-



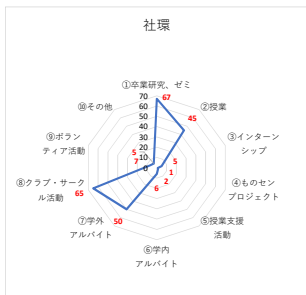
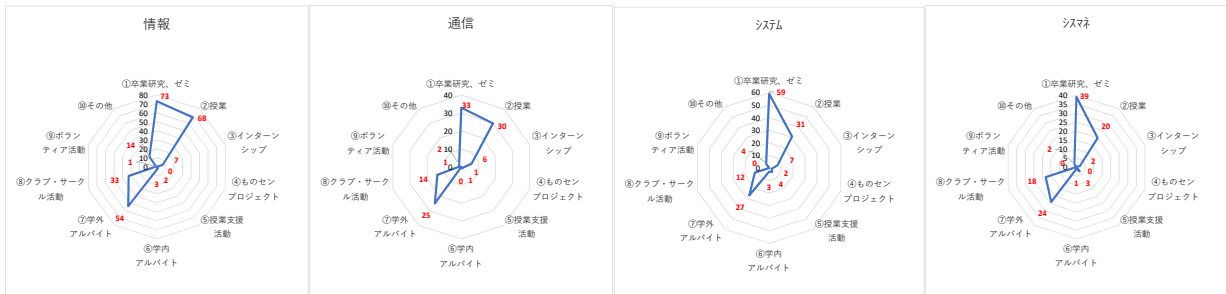
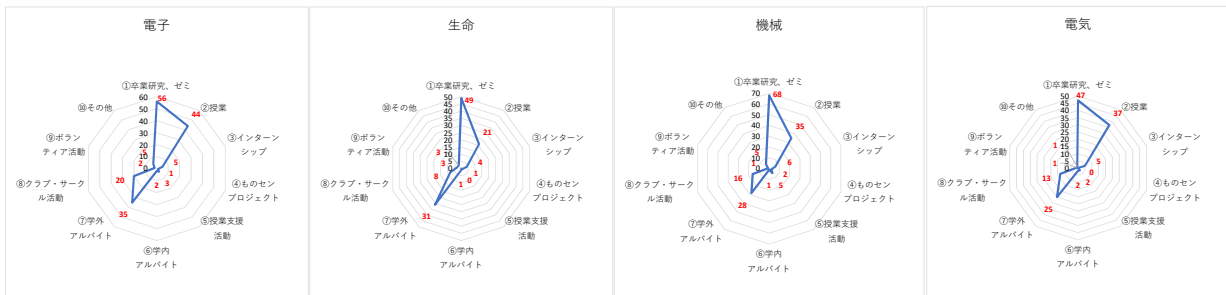
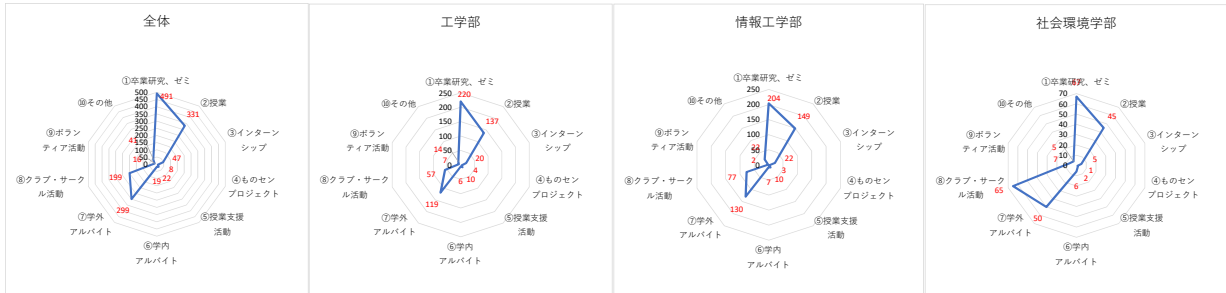
問3.大学生生活を振り返って、学生生活は満足したものでしたか。

学部	学科	無回答	とても不満	不満	どちらとも いえない	満足	とても満足	小計
工学部	電子	0	0	0	10	49	30	89
		0%	0%	0%	11%	55%	34%	-
	生命	0	1	0	8	33	31	73
		0%	1%	0%	11%	45%	42%	-
	機械	0	0	0	10	55	27	92
	0%	0%	0%	11%	60%	29%	-	
	電気	0	0	0	6	40	22	68
		0%	0%	0%	9%	59%	32%	-
	小計	0	1	0	34	177	110	322
		0%	0%	0%	11%	55%	34%	-
情報工学部	情報	1	0	3	23	71	35	133
		1%	0%	2%	17%	53%	26%	-
	通信	0	0	0	10	32	24	66
		0%	0%	0%	15%	48%	36%	-
	システム	0	0	1	9	53	24	87
	0%	0%	1%	10%	61%	28%	-	
	システム	0	0	0	4	38	18	60
		0%	0%	0%	7%	63%	30%	-
	小計	1	0	4	46	194	101	346
		0%	0%	1%	13%	56%	29%	-
社会環境 学部	社環	0	0	1	11	66	67	145
		0%	0%	1%	8%	46%	46%	-
	小計	0	0	1	11	66	67	145
		0%	0%	1%	8%	46%	46%	-
合計		1	1	5	91	437	278	813
		0%	0%	1%	11%	54%	34%	-

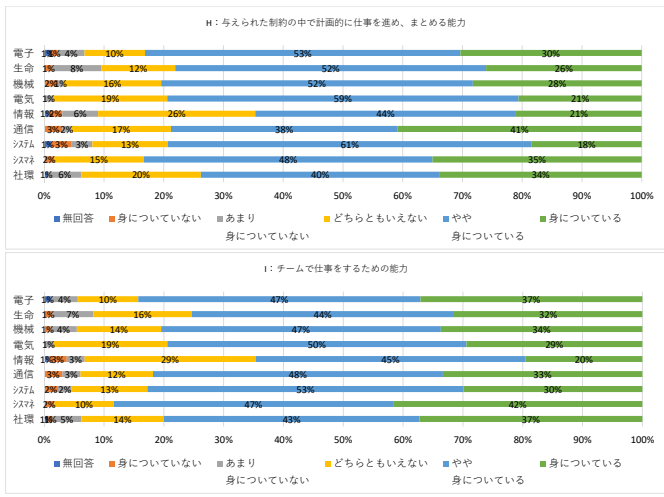


問4.大学生活を通じて最も積極的に取り組んだことは何ですか。(3つ以内)

学部	学科	①卒業研究、ゼミ	②授業	③インターンシップ	④ものセンプロジェクト	⑤授業支援活動	⑥学内アルバイト	⑦学外アルバイト	⑧クラブ・サークル活動	⑨ボランティア活動	⑩その他	平均回答数
工学部	電子	56	44	5	1	3	2	35	20	2	5 遊び、旅行、友人との関わり	1.9
	生命	49	21	4	1	0	1	31	8	3	3 友達との付きあひとの付き合い	1.7
	機械	68	35	6	2	5	1	28	16	1	5 趣味、就活(2件)、国際関連	1.8
	電気	47	37	5	0	2	2	25	13	1	1 留学	2.0
	小計	220	137	20	4	10	6	119	57	7	14 -	-
情報工学部	情報	73	68	7	0	2	3	54	33	1	14 趣味(3)、自家業の経験、編入学、資格取得(2)、ボケガ、趣味(2)	1.9
	通信	33	30	6	1	1	0	25	14	1	2 資格、就活	1.7
	システム	59	31	7	2	4	3	27	12	0	4 就活(2)、課外活動	1.7
	システム	39	20	2	0	3	1	24	18	0	2 就活、友達づくり	1.8
	小計	204	149	22	3	10	7	130	77	2	22 -	-
社会環境学部	社環	67	45	5	1	2	6	50	65	7	5 自分磨き、教職課程(2)吹奏楽団での活動	1.7
	小計	67	45	5	1	2	6	50	65	7	5 -	-
合計		491	331	47	8	22	19	299	199	16	41 -	1.8



H 与えられた制約の中で計画的に仕事を 進め、まとめる能力	電子	1	1	4	9	47	27	89
	生命	0%	1%	4%	10%	53%	30%	-
機械	0%	1%	3%	9	52%	26%	-	-
電気	0%	2%	1%	16%	52%	28%	-	-
情報	1%	3%	8	35	58	28	133	-
通信	1%	2%	6%	26%	44%	21%	66	-
システム	0%	3%	2%	17%	38%	41%	-	-
スマネ	1%	3%	3	11	53	18	87	-
社環	0%	2%	0%	15%	48%	35%	-	-
I チームで仕事をするための能力	電子	1%	0	4	9	42	33	89
	生命	0%	1%	5	12	32	23	73
	機械	0%	1	4	13	43	31	92
	電気	0%	1%	4	16%	47%	34%	-
	情報	1	4	4	38	60	26	133
	通信	0	2	2	8	32	22	66
	システム	0%	3%	3%	12%	48%	33%	-
	スマネ	0%	2%	2%	13%	53%	30%	-
	社環	1	1	7	20	62	54	145
		1%	1%	5%	14%	43%	37%	-



【学科別平均ポイント】

学科	A	B	C	D	E	F	G	H	I
電子	3.8	4.0	3.9	4.1	3.7	4.0	4.0	4.0	4.1
生命	3.8	4.0	3.7	3.9	3.6	3.8	3.8	3.9	4.0
機械	3.9	4.1	4.0	4.1	3.8	3.9	4.1	4.0	4.1
電気	3.7	4.0	4.1	4.1	3.8	4.0	4.1	4.0	4.1
情報	3.7	3.9	3.8	3.9	3.7	3.8	3.7	3.7	3.7
通信	3.9	4.0	3.8	4.0	3.8	3.8	3.9	4.1	4.1
システム	3.6	3.8	3.7	3.8	3.6	3.9	3.7	3.8	4.1
スマネ	3.8	4.1	3.8	4.1	3.9	4.2	4.0	4.2	4.3
社環	4.0	4.1	3.6	4.0	3.6	4.0	4.0	4.0	4.1

無回答	身についていない	あまり 身についていない	どちらともいえない	やや 身についている	身についている
0	1	2	3	4	5

