

## 2020(R2)年度 就職活動に関するアンケート 集計結果①

実施日：2021年3月20日（土）（卒業式当日）

対象者：学部卒業生（907名）のうち、就職内定者（794名）

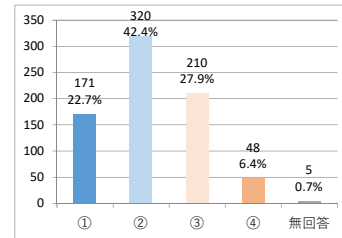
回答者：754名（就職内定者の約95%）

備考：本アンケートは、就職課の進路に関するアンケート調査用紙の裏面にて実施。アンケート提出者（表面の回答者）854名のうち、754名が回答。

### Q1：どのくらいの時期から就職（活動）を本格的に意識し始めましたか。

	①3年次の9月以前		②～3年次の2月まで		③～4年次の7月まで		④4年次の8月以降		無回答		総計
電子情報工学科	17	27.9%	30	49.2%	14	23.0%	0	0.0%	0	0.0%	61
生命環境化学科	13	18.6%	33	47.1%	18	25.7%	5	7.1%	1	1.4%	70
知能機械工学科	16	15.7%	44	43.1%	34	33.3%	7	6.9%	1	1.0%	102
電気工学科	11	20.4%	27	50.0%	14	25.9%	1	1.9%	1	1.9%	54
情報工学科	32	24.8%	51	39.5%	41	31.8%	5	3.9%	0	0.0%	129
情報通信工学科	25	37.3%	25	37.3%	15	22.4%	2	3.0%	0	0.0%	67
情報システム工学科	14	19.7%	34	47.9%	16	22.5%	5	7.0%	2	2.8%	71
システムマネジメント学科	17	27.0%	24	38.1%	17	27.0%	5	7.9%	0	0.0%	63
社会環境学科	26	19.0%	52	38.0%	41	29.9%	18	13.1%	0	0.0%	137
総計	171	22.7%	320	42.4%	210	27.9%	48	6.4%	5	0.7%	754

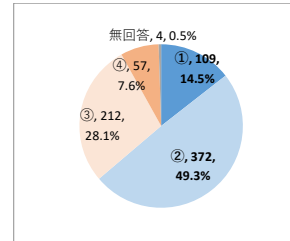
3年次の10月～2月に意識し始めた学生が最も多く**42.4%**



### Q2：就職活動を始めるにあたって、職種・業種・企業規模などについて明確な目標をもっていましたか。

	①明確にあった		②ある程度明確にあった		③あまり明確ではなかった		④全く明確ではなかった		無回答		総計
電子情報工学科	8	13.1%	38	62.3%	13	21.3%	2	3.3%	0	0.0%	61
生命環境化学科	8	11.4%	30	42.9%	24	34.3%	8	11.4%	0	0.0%	70
知能機械工学科	12	11.8%	45	44.1%	36	35.3%	9	8.8%	0	0.0%	102
電気工学科	10	18.5%	21	38.9%	15	27.8%	6	11.1%	2	3.7%	54
情報工学科	18	14.0%	76	58.9%	30	23.3%	5	3.9%	0	0.0%	129
情報通信工学科	11	16.4%	35	52.2%	19	28.4%	2	3.0%	0	0.0%	67
情報システム工学科	9	12.7%	39	54.9%	18	25.4%	4	5.6%	1	1.4%	71
システムマネジメント学科	11	17.5%	32	50.8%	15	23.8%	5	7.9%	0	0.0%	63
社会環境学科	22	16.1%	56	40.9%	42	30.7%	16	11.7%	1	0.7%	137
総計	109	14.5%	372	49.3%	212	28.1%	57	7.6%	4	0.5%	754

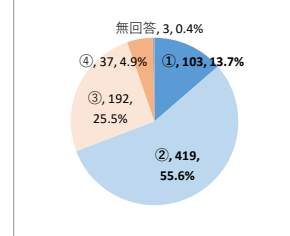
明確な目標を持っていた学生は**63.8%**



### Q3：就職課のイベントで行う以外に、自分でどれくらい準備活動（自己分析、面接対策、業界研究、SPIなど試験対策）を行いましたか。

	①十分行った		②ある程度行った		③あまり行っていない		④全く行っていない		無回答		総計
電子情報工学科	9	14.8%	45	73.8%	6	9.8%	1	1.6%	0	0.0%	61
生命環境化学科	7	10.0%	39	55.7%	22	31.4%	2	2.9%	0	0.0%	70
知能機械工学科	11	10.8%	57	55.9%	22	21.6%	12	11.8%	0	0.0%	102
電気工学科	7	13.0%	27	50.0%	16	29.6%	3	5.6%	1	1.9%	54
情報工学科	17	13.2%	67	51.9%	38	29.5%	6	4.7%	1	0.8%	129
情報通信工学科	11	16.4%	39	58.2%	16	23.9%	1	1.5%	0	0.0%	67
情報システム工学科	13	18.3%	35	49.3%	18	25.4%	4	5.6%	1	1.4%	71
システムマネジメント学科	10	15.9%	31	49.2%	19	30.2%	3	4.8%	0	0.0%	63
社会環境学科	18	13.1%	79	57.7%	35	25.5%	5	3.6%	0	0.0%	137
総計	103	13.7%	419	55.6%	192	25.5%	37	4.9%	3	0.4%	754

自分で準備活動を行った学生は**69.3%**

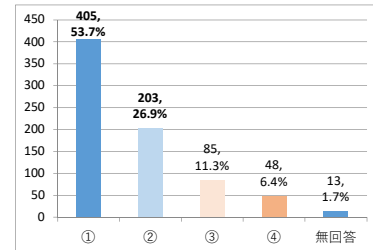


### Q4：最初に企業から内定（内々定）を得た時期はいつ頃ですか。

	①4年次の6月以前		②～4年次の8月まで		③～4年次の10月まで		④4年次の11月以降		無回答		総計
電子情報工学科	39	63.9%	15	24.6%	4	6.6%	3	4.9%	0	0.0%	61
生命環境化学科	33	47.1%	22	31.4%	10	14.3%	3	4.3%	2	2.9%	70
知能機械工学科	61	59.8%	23	22.5%	13	12.7%	4	3.9%	1	1.0%	102
電気工学科	41	75.9%	9	16.7%	2	3.7%	1	1.9%	1	1.9%	54
情報工学科	62	48.1%	41	31.8%	18	14.0%	6	4.7%	2	1.6%	129
情報通信工学科	39	58.2%	15	22.4%	6	9.0%	5	7.5%	2	3.0%	67
情報システム工学科	36	50.7%	22	31.0%	6	8.5%	5	7.0%	2	2.8%	71
システムマネジメント学科	41	65.1%	8	12.7%	9	14.3%	3	4.8%	2	3.2%	63
社会環境学科	53	38.7%	48	35.0%	17	12.4%	18	13.1%	1	0.7%	137
総計	405	53.7%	203	26.9%	85	11.3%	48	6.4%	13	1.7%	754

4年次6月以前が最多**53.7%**

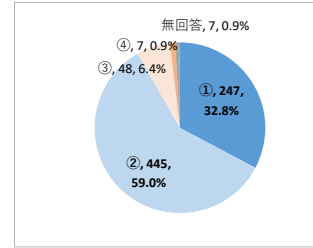
8月までに内定（内々定）を得た学生は**80.6%**



Q5：就職先企業は自分の目標になっていますか。

	①十分かっている		②ある程度かっている		③あまりかっている		④全くかっている		無回答		総計
電子情報工学科	18	29.5%	38	62.3%	4	6.6%	0	0.0%	1	1.6%	61
生命環境化学科	19	27.1%	44	62.9%	6	8.6%	1	1.4%	0	0.0%	70
知能機械工学科	28	27.5%	69	67.6%	2	2.0%	2	2.0%	1	1.0%	102
電気工学科	17	31.5%	34	63.0%	1	1.9%	1	1.9%	1	1.9%	54
情報工学科	35	27.1%	86	66.7%	7	5.4%	1	0.8%	0	0.0%	129
情報通信工学科	25	37.3%	39	58.2%	2	3.0%	0	0.0%	1	1.5%	67
情報システム工学科	32	45.1%	33	46.5%	4	5.6%	0	0.0%	2	2.8%	71
システムマネジメント学科	29	46.0%	27	42.9%	6	9.5%	1	1.6%	0	0.0%	63
社会環境学科	44	32.1%	75	54.7%	16	11.7%	1	0.7%	1	0.7%	137
総計	247	32.8%	445	59.0%	48	6.4%	7	0.9%	7	0.9%	754

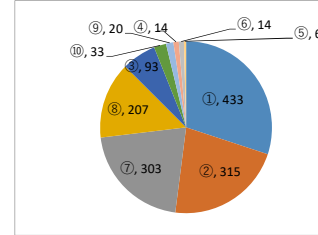
就職先企業が目標になっていると思う学生は**91.8%**



Q6：学生生活を通じて最も積極的に取り組んだことは何ですか。（3つ以内）

- ①卒業研究・ゼミ
- ②授業
- ③インターンシップ
- ④モノセンプロジェクト
- ⑤クラスサポーターなどの授業支援活動
- ⑥学内アルバイト（FIT隊、システム相談員など）
- ⑦学外アルバイト
- ⑧クラブ・サークル活動
- ⑨ボランティア活動
- ⑩その他（ ）

最も積極的に取り組んだことは、平均**2項目**回答、**「卒研・ゼミ」・「授業」が過半数**



所属	①	②	③	④	⑤	⑥	⑦	⑧	⑨	⑩	⑩自由記述（原文のまま記載）
電子情報工学科	40	32	9	0	1	3	23	14	3	6	海外旅行、留学、自学習（プログラミング）、就活、釣り、遊び
生命環境化学科	48	21	11	0	0	1	39	12	3	1	遊び
知能機械工学科	77	36	12	10	1	0	35	18	1	2	DIY、資格勉強
電気工学科	31	28	5	0	0	0	30	14	0	0	資格取得
情報工学科	68	69	12	0	0	1	57	33	0	12	海外旅行、学外サークル、筋トレ、資格勉強、自転車競技、自分での開発やハッカソンの運営、麻雀、ゲーム、プログラマーの活動
情報通信工学科	41	34	12	1	1	2	23	11	3	5	資格取得(3)、転学、編入学、留学
情報システム工学科	45	30	12	0	2	3	29	14	3	4	アプリ開発講座・教職課程試験対策委員会、就活、趣味
システムマネジメント学科	37	26	4	1	1	1	27	16	1	3	外部活動、習い事
社会環境学科	46	39	16	2	0	3	40	75	6	0	
計	433	315	93	14	6	14	303	207	20	33	

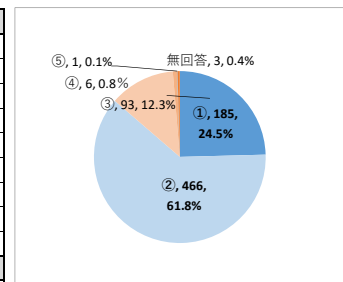
Q6回答個数一覧

所属	0個		1個		2個		3個		4個		5個		6個		総計	平均回答個数
電子情報工学科	1	1.6%	16	26.2%	19	31.1%	24	39.3%	1	1.6%	0	0.0%	0	0.0%	61	2.1
生命環境化学科	0	0.0%	23	32.9%	27	38.6%	20	28.6%	0	0.0%	0	0.0%	0	0.0%	70	1.9
知能機械工学科	0	0.0%	44	43.1%	26	25.5%	32	31.4%	0	0.0%	0	0.0%	0	0.0%	102	1.9
電気工学科	1	1.9%	19	35.2%	13	24.1%	21	38.9%	0	0.0%	0	0.0%	0	0.0%	54	2.0
情報工学科	0	0.0%	47	36.4%	43	33.3%	38	29.5%	0	0.0%	1	0.8%	0	0.0%	129	2.0
情報通信工学科	0	0.0%	26	38.8%	19	28.4%	21	20.0%	0	0.0%	0	0.0%	1	1.5%	67	2.0
情報システム工学科	1	1.4%	29	40.8%	13	18.3%	27	38.0%	0	0.0%	1	1.4%	0	0.0%	71	2.0
システムマネジメント学科	0	0.0%	28	44.4%	16	25.4%	19	30.2%	0	0.0%	0	0.0%	0	0.0%	63	1.9
社会環境学科	0	0.0%	78	56.9%	28	20.4%	31	22.6%	0	0.0%	0	0.0%	0	0.0%	137	1.7
総計	3	0.4%	310	41.1%	204	27.1%	233	30.9%	1	0.1%	2	0.3%	1	0.1%	754	1.9

Q7：福岡工業大学の教育・研究は満足度のいくものでしたか。

	①とても満足		②満足		③どちらともいえない		④不満		⑤とても不満		無回答	総計	
電子情報工学科	27	44.3%	30	49.2%	3	4.9%	0	0.0%	0	0.0%	1	1.6%	61
生命環境化学科	16	22.9%	41	58.6%	13	18.6%	0	0.0%	0	0.0%	0	0.0%	70
知能機械工学科	14	13.7%	71	69.6%	15	14.7%	1	1.0%	1	1.0%	0	0.0%	102
電気工学科	8	14.8%	36	66.7%	10	18.5%	0	0.0%	0	0.0%	0	0.0%	54
情報工学科	31	24.0%	77	59.7%	19	14.7%	1	0.8%	0	0.0%	1	0.8%	129
情報通信工学科	16	23.9%	41	61.2%	9	13.4%	1	1.5%	0	0.0%	0	0.0%	67
情報システム工学科	17	23.9%	49	69.0%	4	5.6%	0	0.0%	0	0.0%	1	1.4%	71
システムマネジメント学科	19	30.2%	37	58.7%	5	7.9%	2	3.2%	0	0.0%	0	0.0%	63
社会環境学科	37	27.0%	84	61.3%	15	10.9%	1	0.7%	0	0.0%	0	0.0%	137
総計	185	24.5%	466	61.8%	93	12.3%	6	0.8%	1	0.1%	3	0.4%	754

教育・研究が満足だと思う学生は**86.3%**



**【理由】（自由記述抜粋、記入数414名）**

**教育内容について**

**（肯定的な意見）**

- ・色々な事を学ぶことができた。
- ・多くの知識を身に付けることができ、自分の視野が広がった。
- ・思っていたより知ることが楽しく感じた。
- ・基礎から教えてもらえる。
- ・実験などわからないことでてもいいに教えてもらえたため理解できた。
- ・実践的な授業で就職に活かすことができた。
- ・自分の希望する職種に必要な知識が得られた。
- ・世界の技術の一端を味わうことができた。
- ・幅広く学ぶことができた。
- ・自分の学力等に適していた。
- ・就職も受けられた。
- ・資格を授業でとれる。
- ・興味のあることについて学ぶことができた。
- ・グループワークとアクティブラーニングが力になった。
- ・授業が分かりやすく、身に付いたと感じた。
- ・研究内容が面白かった。／研究成果物が評価された。／自分の興味ある分野を研究することができた。／自由に研究できた。
- ・先生方がとても熱心に指導して下さいました。
- ・学科の先生方はとても指導力があつた。
- ・教育や指導が丁寧。
- ・先生との距離が近くてよかった。
- ・先輩たちに手伝ってもらいながら研究ができた。

**（否定的な意見）**

- ・ある程度理解できたが、理解せずに終わったものもある。
- ・雑な授業も多かった。
- ・自分のためになった授業はたくさんあったが、そうではない授業も多かった。
- ・もう少しCADを使いたかった。
- ・プログラム実習がもう少し欲しかった。
- ・概ね満足しているが、改善の余地はあると感じた。
- ・授業内容はもう少し充実していてもよいと感じた。
- ・講義によって満足度のばらつきが大きい。
- ・研究であまり思った結果が出なかった。
- ・とてもしっかりした内容だったが自分には難しかった。

**コロナ禍関連**

- ・オンラインによるゼミがあり、不安な点や進捗を報告する機会が多かった。
- ・コロナ過でも教育や就職活動ともにスムーズにできた。
- ・講義は満足だが、卒研が在宅ばかりだったのでやりがいを感じられなかった。
- ・コロナウイルスの影響で学校が閉まりできないことがあった。
- ・コロナ禍の対応に不満があった。
- ・コロナ過で大学に行っていない期間に今までと変化なく設備費など不思議に思った。
- ・コロナで本来のようなことができなかった。

**設備・学習環境について**

- ・PCや図書館等の設備が整っており、学習に取り組みやすかった。
- ・学業の為のサービスが充実していた。
- ・環境は整っていたので学内にいる時間を長くとれた。
- ・機器等の設備も良く、授業にしっかり集中できた。
- ・研究環境が充実しているため、研究に励みやすかった。
- ・様々な施設を利用でき、様々なことを学べた。
- ・授業に関するサポート(myFITの授業資料など)が充実していて、学習しやすい環境だった。

**サポート体制について**

- ・1人1人のサポートが充実していた。
- ・学校職員の方が親身にアドバイス等してくれた。
- ・研究に対するアドバイスのみならず、生活態度においてもご指導頂けた。
- ・資格取得や就活の支援が充実していた。
- ・先生が親身になって支えてくださった。
- ・基本的には丁寧だが、柔軟な対応が見られない時がある。

**大学生生活について**

- ・楽しかった。
- ・一緒に取り組んだ仲間がよかった。

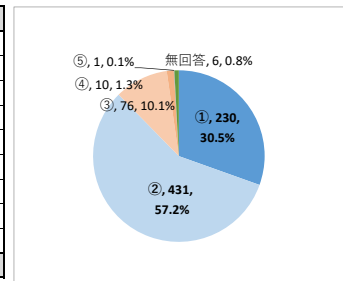
**その他**

- ・無事に卒業できた。
- ・自分が働きたい企業に就職できた。
- ・自分のやりたいことが見つかった。
- ・成長できた。
- ・勉強以外の人との関わりを学べた。
- ・勉強する大切さを学べた。
- ・先生の対応に納得できないことがあった。
- ・授業は満足でしたが事務の方などの対応に驚くことが多かった。
- ・成長を実感出来た機会が少なかった。

**Q8：大学生生活を振り返って、学生生活は満足したものでしたか。**

学生生活が満足だと思う学生は**87.7%**

	①とても満足	②満足	③どちらともいえない	④不満	⑤とても不満	無回答、その他	総計
電子情報工学科	30 49.2%	24 39.3%	5 8.2%	1 1.6%	0 0.0%	1 1.6%	61
生命環境化学科	23 32.9%	39 55.7%	8 11.4%	0 0.0%	0 0.0%	0 0.0%	70
知能機械工学科	22 21.6%	62 60.8%	16 15.7%	1 1.0%	0 0.0%	1 1.0%	102
電気工学科	8 14.8%	36 66.7%	7 13.0%	1 1.9%	0 0.0%	2 3.7%	54
情報工学科	42 32.6%	75 58.1%	10 7.8%	0 0.0%	1 0.8%	1 0.8%	129
情報通信工学科	18 26.9%	40 59.7%	8 11.9%	1 1.5%	0 0.0%	0 0.0%	67
情報システム工学科	18 25.4%	43 60.6%	6 8.5%	3 4.2%	0 0.0%	1 1.4%	71
システムマネジメント学科	26 41.3%	32 50.8%	3 4.8%	2 3.2%	0 0.0%	0 0.0%	63
社会環境学科	43 31.4%	80 58.4%	13 9.5%	1 0.7%	0 0.0%	0 0.0%	137
総計	230 30.5%	431 57.2%	76 10.1%	10 1.3%	1 0.1%	6 0.8%	754



**【理由】（自由記述抜粋、記入数410名）**

**大学生生活全般について**

- ・充実した学生生活を送ることができた。
- ・4年間で有意義に過ごすことが出来た。
- ・新しい友達も出来、授業やゼミも大変充実していた。
- ・色々経験することができた。
- ・いろいろなことに挑戦できた。
- ・学業やアルバイト、就活を通して多くのことを学べた。
- ・クラブ活動、勉学が両立できた。
- ・サークル、バイトなどフリータイムがあった。
- ・自分の趣味など有意義に時間を使った。
- ・授業、研究、一人暮らしなど新鮮で楽しかった。
- ・編入学のため、そのほとんどが勉学であり、サークル等に入ることができなかった。
- ・もっとたくさんのことに取り組みたかった。

**人間関係について**

- ・様々な人と出会い、交流を広げることができた。
- ・いい友達に恵まれた。
- ・いい仲間と出会えた。
- ・いろいろな人と関わることができた。
- ・同じ学科の人達だけではなく、他学科、教職員など様々な人と関わった。
- ・学友と切磋琢磨しあえた。

**大学教育について**

- ・単位も計画的に取得でき、無事卒業できた。
- ・4年で卒業できた。
- ・興味のある分野についての知識を深めることが出来た。
- ・社会に出るにあたり専門知識を身に付けることができた。
- ・授業の選択の幅が狭かった。
- ・勉強についていけなかった。
- ・勉強量が不足していた。

**コロナ禍関連**

- ・十分楽しい学生生活であったが4年次が行動制限された。
- ・1~3年は満足だったがコロナで4年目がさみしいものだった。
- ・最後の1年間もつらいなかった。
- ・4年目を除けば楽しかったです。コロナさえなければ。
- ・コロナ時の対応がわかりづらかった。
- ・コロナでサークルや文化祭がなくなり燃え付き症候群のようになった。

**設備・学習環境について**

- ・いろんな施設が学内に多い。
- ・学業、クラブともに整った環境だった。
- ・学食がおいしかった。／購買や、カフェ等の施設があった。
- ・授業以外でも学校の設備を用いて友達と学習できた。
- ・学習スペースがたくさんあってよかった。

**サポート体制について**

- ・教職員の方々に親切に対応していただいた。
- ・サポートが充実していた。
- ・イベントも多く、背中を押してくれる大学。

**就職関係**

- ・ある程度希望通りの企業に就職できた。
- ・やりたい職種につけた。

**課外活動**

- ・1~3年でサークル活動がしっかりできた。
- ・サークルが充実していた。
- ・サークル活動で満足のいく活動ができた。
- ・ものセンプロジェクトでのサポートが手厚かった。
- ・資格取得や、学内のプロジェクト活動ができた。

**自身の成長について**

- ・新しい自分を見つけれられたり、成長できたことが多かった。
- ・自身の立ち位置、視野を理解し成長することができた。
- ・生活面から学業面まで成長できた。
- ・人間として大きく成長できたと感じている。

**その他**

- ・やりたいことを見つけられた。
- ・自分の目標に向かって努力出来た。
- ・ある程度満足しているがこの先の奨学金が怖い。

## 2020(R2)年度 就職活動に関するアンケート 集計結果② (経年変化)

Q1：どのくらいの時期から就職（活動）を本格的に意識し始めましたか。

	①3年次の9月以前	②～3年次の2月まで	③～4年次の7月まで	④4年次の8月以降	無回答	総計
R2 (2020)	171 22.7%	320 42.4%	210 27.9%	48 6.4%	5 0.7%	754
R1 (2019)	151 19.9%	363 47.9%	207 27.3%	32 4.2%	5 0.7%	758
H30 (2018)	132 15.9%	424 51.1%	220 26.5%	41 4.9%	12 1.4%	829
H29 (2017)	95 12.0%	384 48.4%	268 33.8%	45 5.7%	1 0.1%	793
H28 (2016)	75 9.4%	394 49.6%	278 35.0%	47 5.9%	1 0.1%	795
H27 (2015)	91 11.5%	352 44.3%	251 31.6%	90 11.3%	10 1.3%	794

	①②合計
R2 (2020)	491 65.1%
R1 (2019)	514 67.8%
H30 (2018)	556 67.1%
H29 (2017)	479 60.4%
H28 (2016)	469 59.0%
H27 (2015)	443 55.8%

○対象期間の6カ年、就職への意識が年々早まる傾向にある。

Q2：就職活動を始めるにあたって、職種・業種・企業規模などについて明確な目標をもっていましたか。

	①明確にあった	②ある程度明確にあった	③あまり明確ではなかった	④全く明確ではなかった	無回答	総計
R2 (2020)	109 14.5%	372 49.3%	212 28.1%	57 7.6%	4 0.5%	754
R1 (2019)	94 12.4%	386 50.9%	232 30.6%	43 5.7%	3 0.4%	758
H30 (2018)	104 12.5%	379 45.7%	276 33.3%	63 7.6%	7 0.8%	829
H29 (2017)	109 13.7%	379 47.8%	245 30.9%	60 7.6%	0 0.0%	793
H28 (2016)	104 13.1%	376 47.3%	257 32.3%	57 7.2%	1 0.1%	795
H27 (2015)	118 14.9%	363 45.7%	248 31.2%	59 7.4%	6 0.8%	794

	①②合計
R2 (2020)	481 63.8%
R1 (2019)	480 63.3%
H30 (2018)	483 58.3%
H29 (2017)	488 61.5%
H28 (2016)	480 60.4%
H27 (2015)	481 60.6%

○前年度から引き続き売手市場の傾向の中、志望企業の選定に対する意識も高い。

Q3：就職課のイベントで行う以外に、自分でどれくらい準備活動（自己分析、面接対策、業界研究、SPIなど試験対策）を行いましたか。

	①十分行った	②ある程度行った	③あまり行っていない	④全く行っていない	無回答	総計
R2 (2020)	103 13.7%	419 55.6%	192 25.5%	37 4.9%	3 0.4%	754
R1 (2019)	95 12.5%	406 53.6%	201 26.5%	54 7.1%	2 0.3%	758
H30 (2018)	94 11.3%	427 51.5%	252 30.4%	51 6.2%	5 0.6%	829
H29 (2017)	78 9.8%	442 55.7%	228 28.8%	44 5.5%	1 0.1%	793
H28 (2016)	64 8.1%	403 50.7%	269 33.8%	58 7.3%	1 0.1%	795
H27 (2015)	86 10.8%	410 51.6%	233 29.3%	55 6.9%	10 1.3%	794

	①②合計
R2 (2020)	522 69.2%
R1 (2019)	501 66.1%
H30 (2018)	521 62.8%
H29 (2017)	520 65.6%
H28 (2016)	467 58.7%
H27 (2015)	496 62.5%

○十分な自己活動をした学生およびある程度行った学生ともに年々増加する傾向にある。

Q4：最初に企業から内定（内々定）を得た時期はいつ頃ですか。

	①4年次の6月以前	②～4年次の8月まで	③～4年次の10月まで	④4年次の11月以降	無回答	総計
R2 (2020)	405 53.7%	203 26.9%	85 11.3%	48 6.4%	13 1.7%	754
R1 (2019)	522 68.9%	163 21.5%	39 5.1%	28 3.7%	6 0.8%	758
H30 (2018)	503 60.7%	230 27.7%	51 6.2%	27 3.3%	18 2.2%	829
H29 (2017)	454 57.3%	245 30.9%	59 7.4%	29 3.7%	6 0.8%	793
H28 (2016)	386 48.6%	288 36.2%	85 10.7%	33 4.2%	3 0.4%	795
H27 (2015)	323 40.7%	261 32.9%	123 15.5%	72 9.1%	15 1.9%	794

	①②合計
R2 (2020)	608 80.6%
R1 (2019)	685 90.4%
H30 (2018)	733 88.4%
H29 (2017)	699 88.1%
H28 (2016)	674 84.8%
H27 (2015)	584 73.6%

○コロナ禍の採用活動において、全国的に説明会・選考が延期・中止になった企業が多くみられる中、本学の学生の内定（内々定）時期が例年より遅れる傾向が見られた。

Q5：就職先企業は自分の目標になっていますか。

	①十分かかっている	②ある程度かかっている	③あまりかかっていない	④全くかかっていない	無回答、その他	総計		①②合計
R2 (2020)	247 (32.8%)	445 59.0%	48 (6.4%)	7 (0.9%)	7 0.9%	754	R2 (2020)	692 (91.8%)
R1 (2019)	270 35.6%	447 59.0%	27 3.6%	5 0.7%	9 1.2%	758	R1 (2019)	717 94.6%
H30 (2018)	304 36.7%	467 56.3%	38 4.6%	6 0.7%	14 1.7%	829	H30 (2018)	771 93.0%
H29 (2017)	291 36.7%	471 59.4%	25 3.2%	4 0.5%	2 0.3%	793	H29 (2017)	762 96.1%
H28 (2016)	258 32.5%	480 60.4%	41 5.2%	12 1.5%	3 0.4%	795	H28 (2016)	738 92.8%
H27 (2015)	259 32.6%	465 58.6%	49 6.2%	8 1.0%	13 1.6%	794	H27 (2015)	724 91.2%

○「かかっている」と回答した学生は9割に達するものの、過去5ヶ年では最も低くなった。コロナ禍で旅行業など当初の採用計画を大幅に見直し、採用を減らす・見送るなどした業界もあり、志望業界を変更せざるを得ないケースもあったことから、こうした影響も考えられる。

Q6：最後に、学生生活を通じて最も積極的に取り組んだことは何ですか。（3つ以内）

- |                    |                          |
|--------------------|--------------------------|
| ①卒業研究・ゼミ           | ⑥学内アルバイト（FIT隊、システム相談員など） |
| ②授業                | ⑦学外アルバイト                 |
| ③インターンシップ          | ⑧クラブ・サークル活動              |
| ④モノセンプロジェクト        | ⑨ボランティア活動                |
| ⑤クラスサポーターなどの授業支援活動 | ⑩その他                     |

所属	①	②	③	④	⑤	⑥	⑦	⑧	⑨	⑩
R2 (2020)	433	315	93	14	6	14	303	207	20	33
シェア（/回答者）	57.1%	41.6%	12.3%	1.8%	0.8%	1.8%	40.0%	27.3%	2.6%	4.4%
R1 (2019)	453	264	65	12	18	10	275	185	16	30
シェア（/回答者）	59.8%	34.8%	8.6%	1.6%	2.4%	1.3%	36.3%	24.4%	2.1%	4.0%
H30 (2018)	484	302	87	7	23	14	323	186	19	42
シェア（/回答者）	58.4%	36.4%	10.5%	0.8%	2.8%	1.7%	39.0%	22.4%	2.3%	5.1%
H29 (2017)	475	285	71	4	16	18	316	197	22	43
シェア（/回答者）	59.9%	35.9%	9.0%	0.5%	2.0%	2.3%	39.8%	24.8%	2.8%	5.4%
H28 (2016)	475	282	45	9	21	25	349	224	29	41
シェア（/回答者）	59.7%	35.5%	5.7%	1.1%	2.6%	3.1%	43.9%	28.2%	3.6%	5.2%
H27 (2015)	463	273	55	12	14	14	331	208	31	44
シェア（/回答者）	58.3%	34.4%	6.9%	1.5%	1.8%	1.8%	41.7%	26.2%	3.9%	5.5%

○例年通り、①②⑦⑧に積極的に取り組んだ学生が多いが、①は過去6ヶ年で最小となった。また⑤⑥はコロナ禍の影響が考えられる。

Q6回答個数一覧

所属	0個	1個	2個	3個～	総計
R2 (2020)	3 0.4%	310 41.1%	204 27.1%	237 31.4%	754
R1 (2019)	1 0.1%	376 49.6%	192 25.3%	189 24.9%	758
H30 (2018)	8 1.0%	389 46.9%	203 24.5%	229 27.6%	829
H29 (2017)	4 0.5%	359 45.3%	207 26.1%	223 28.1%	793
H28 (2016)	2 0.3%	338 42.5%	217 27.3%	238 29.9%	795
H27 (2015)	5 0.6%	365 46.0%	199 25.1%	225 28.3%	794

○例年通り、「1個」の回答学生が多いが2個の回答学生および3個以上の回答学生（過去6ヶ年で最も多い）の回答学生が増加しており、分散化が見られた。



## 2020(R2)年度 就職活動に関するアンケート 集計結果③ (クロス集計)

■クロス集計 : Q4 (行) × Q1 (列) = 内(々)定を得た時期と、就職活動を意識した時期との相関

Q4: 最初に企業から内定(内々定)を得た時期はいつ頃ですか。

Q1: どのくらいの時期から就職(活動)を本格的に意識し始めましたか。

全学科 最初に企業から内定(内々定)を得た時期	どのくらいの時期から就職(活動)を本格的に意識し始めましたか。										総計	
	3年次の9月以前	~3年次の2月まで		~4年次の7月まで		4年次の8月以降		無回答				
4年次の6月以前	129	17.1%	206	27.3%	64	8.5%	4	0.5%	2	0.3%	405	53.7%
~4年次の8月まで	26	3.4%	83	11.0%	90	11.9%	4	0.5%	0	0.0%	203	26.9%
~4年次の10月まで	9	1.2%	19	2.5%	40	5.3%	17	2.3%	0	0.0%	85	11.3%
4年次の11月以降	5	0.7%	9	1.2%	14	1.9%	19	2.5%	1	0.1%	48	6.4%
無回答	2	0.3%	3	0.4%	2	0.3%	4	0.5%	2	0.3%	13	1.7%
総計	171	22.7%	320	42.4%	210	27.9%	48	6.4%	5	0.7%	754	-

○就職を本格的に意識し始めた時期が早いほど、早期に内(々)定を得た傾向にある。

■クロス集計 : Q5 (行) × Q4 (列) = 就職先が自分の目標にかなっているかと、内(々)定を得た時期との相関

Q5: 就職先企業は自分の目標にかなっていますか。

Q4: 最初に企業から内定(内々定)を得た時期はいつ頃ですか。

全学科 就職先企業は自分の目標にかなっていますか。	最初に企業から内定(内々定)を得た時期はいつ頃ですか。										総計	
	4年次の6月以前	~3年次の2月まで		~4年次の7月まで		4年次の8月以降		無回答				
十分かなっている	164	21.8%	56	7.4%	15	2.0%	11	1.5%	1	0.1%	247	32.8%
ある程度かなっている	224	29.7%	135	17.9%	54	7.2%	28	3.7%	4	0.5%	445	59.0%
あまりかなっていない	15	2.0%	9	1.2%	14	1.9%	9	1.2%	1	0.1%	48	6.4%
全くかなっていない	1	0.1%	2	0.3%	2	0.3%	0	0.0%	2	0.3%	7	0.9%
無回答	1	0.1%	1	0.1%	0	0.0%	0	0.0%	5	0.7%	7	0.9%
小計	405	53.7%	203	26.9%	85	11.3%	48	6.4%	13	1.7%	754	-

○内(々)定を得た時期が早いほど、就職先企業が自分の目標にかなっている傾向にある。

■クロス集計 : Q5 (行) × Q3 (列) = 就職先が自分の目標にかなっているかと、自分でどれくらい準備活動(自己分析、面接対策、業界研究、SPIなど試験対策)を行ったかとの相関との相関

Q5: 就職先企業は自分の目標にかなっていますか。

Q3: 就職課のイベントで行う以外に、自分でどれくらい準備活動(自己分析、面接対策、業界研究、SPIなど試験対策)を行いましたか。

全学科 就職先企業は自分の目標にかなっていますか。	就職課のイベントで行う以外に、自分でどれくらい準備活動(自己分析、面接対策、業界研究、SPIなど試験対策)を行いましたか。										総計	
	十分行った	ある程度行った		あまり行っていない		全く行っていない		無回答				
十分かなっている	55	7.3%	133	17.6%	42	5.6%	17	2.3%	0	0.0%	247	32.8%
ある程度かなっている	42	5.6%	259	34.4%	128	17.0%	15	2.0%	1	0.1%	445	59.0%
あまりかなっていない	5	0.7%	23	3.1%	18	2.4%	2	0.3%	0	0.0%	48	6.4%
全くかなっていない	1	0.1%	1	0.1%	2	0.3%	3	0.4%	0	0.0%	7	0.9%
無回答	0	0.0%	3	0.4%	2	0.3%	0	0.0%	2	0.3%	7	0.9%
小計	103	13.7%	419	55.6%	192	25.5%	37	4.9%	3	0.4%	754	-

○自分で準備活動をおこなった学生ほど、就職先企業が自分の目標にかなっている傾向にある。